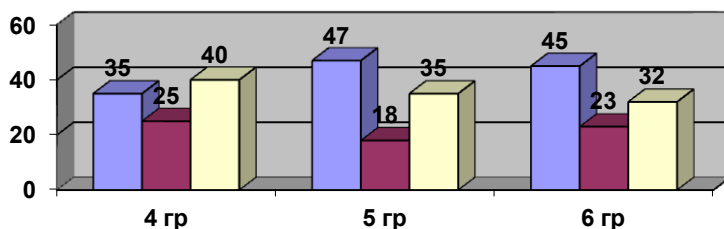
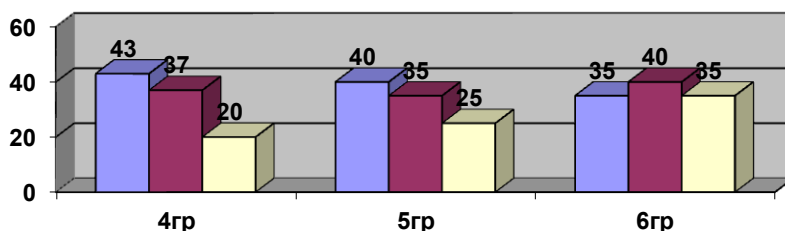


## Мониторинговое исследование психологического климата

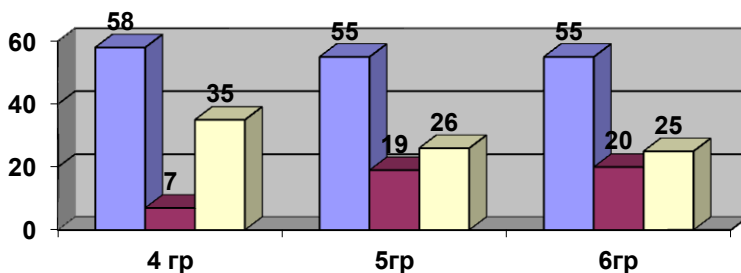
Проведенное в ноябре 2012 г. мониторинговое исследование позволило выявить степень эмоционального комфорта воспитанников 4,5,6 групп. Результаты представлены в виде диаграммы:



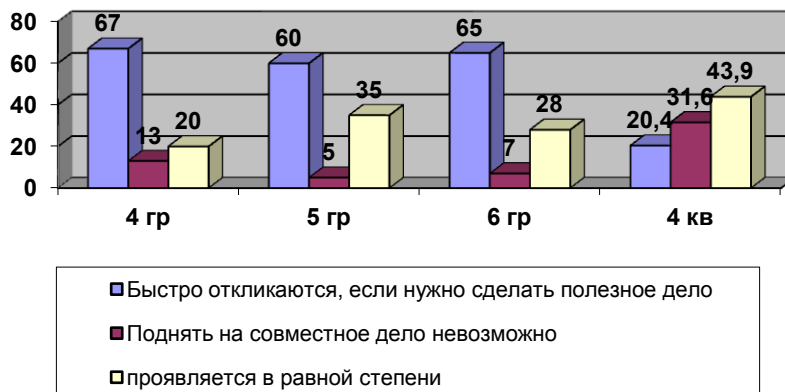
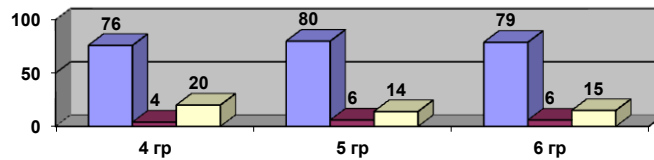
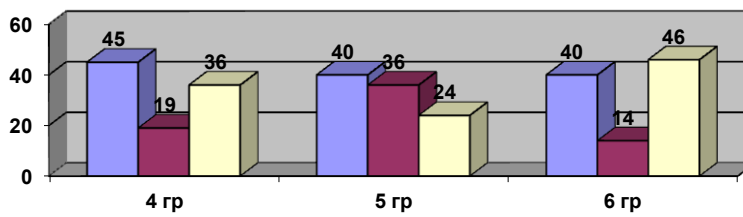
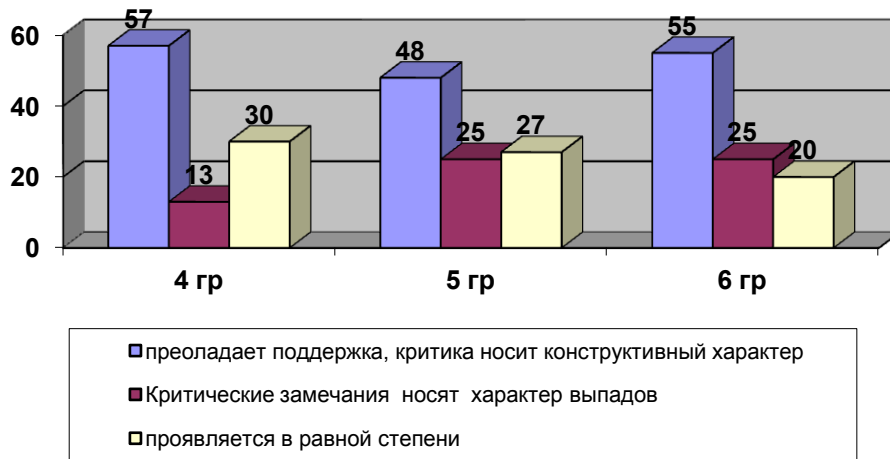
■ преобладает бодрое и жизнерадостное настроение  
■ преобладает подавленное настроение  
■ проявляются в равной степени

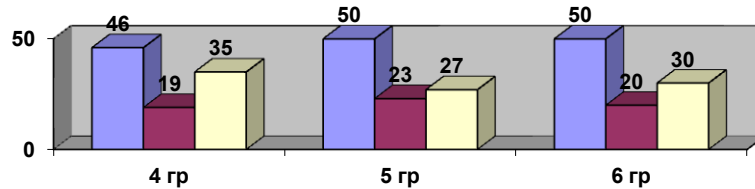


■ преобладают доброжелательность во взаимоотношениях, взаимные симпатии  
■ преобладают конфликтность, агрессия  
■ проявляется в равной степени

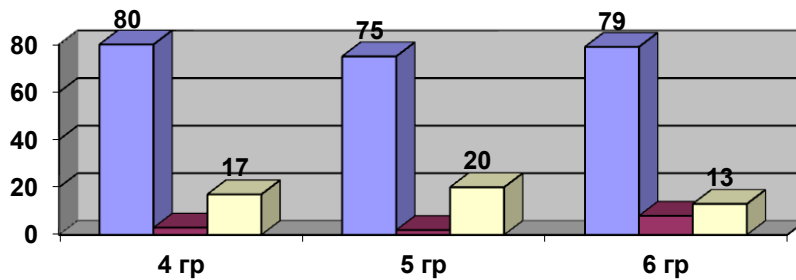


■ членам группы нравится участвовать в совместных мероприятиях  
■ выражают отрицательное отношение к совместной деятельности  
■ проявляется в равной степени





- в группе поддерживают слабых, выступают на их защиту
- к слабым относятся презрительно, высмеивают их
- проявляется в равной степени



- Проявляется чувство гордости за группу, если ее отмечают за что-то хорошее
- к похвалам и поощрениям относятся равнодушно
- проявляется в равной степени

**Вывод:** Анализ ответов показывает, что большая часть воспитанников считает психологический климат в группе благоприятным т.е. в группе царит атмосфера доброжелательности, заботы о каждом, доверия и требовательности. Большинство подростков в группе чувствуют себя «принятым», знают свои достоинства, свободны в выражении собственного мнения.

Некоторые дети определили психологический климат как некомфортный для себя - могут унижить, отсюда повышенная тревожность, заниженная самооценка, отсутствие чувства защищенности. Долгое пребывание в состоянии эмоционального неблагополучия, как утверждают психологи и медики, ведет к развитию неврозов. Эти дети уверены, что в отношениях друг к другу преобладают индивидуализм, настороженность, постоянное состояние обороны, ожидание посягательства на личность, неуверенность и равнодушие.