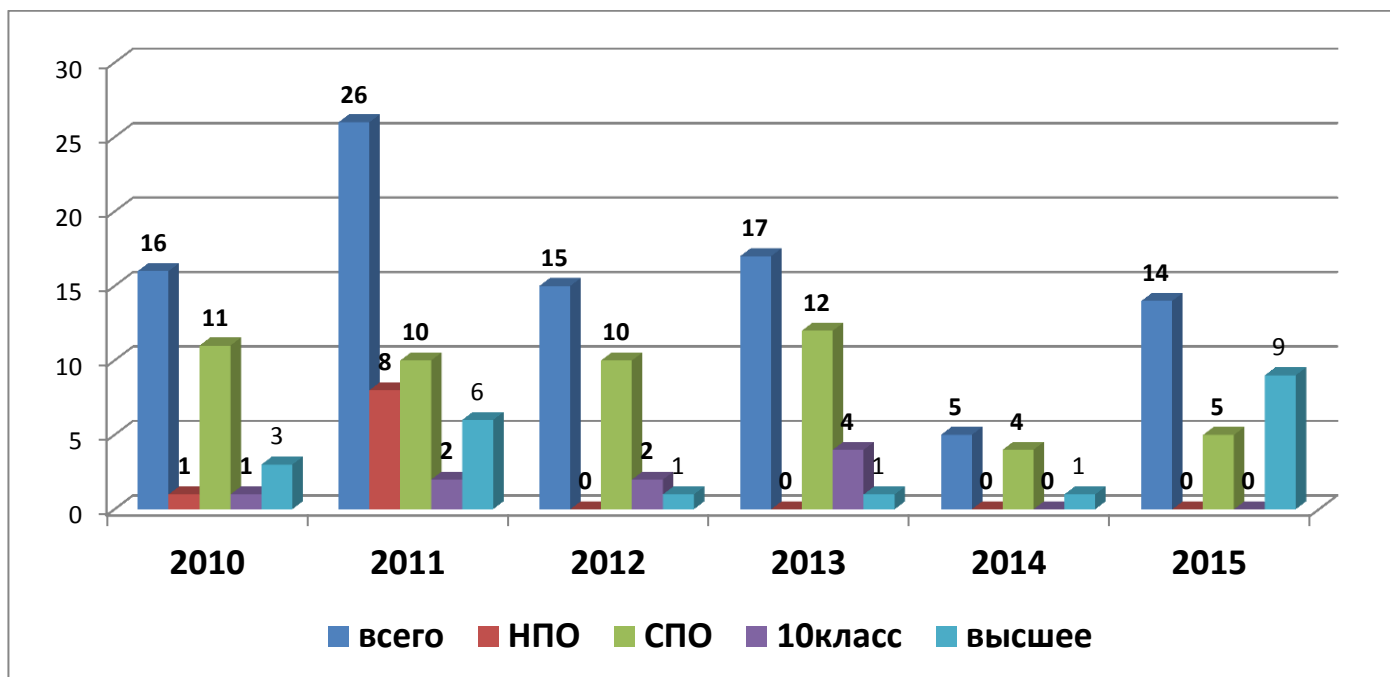


Мониторинг трудоустройства ВОСПИТАННИКОВ.



	2010 год	2011год	2012 год	2013 год	2014 год	2015 год
Всего	16	26	15	17	5	14
НПО	1	8	0	0	0	0
СПО	11	10	10	12	4	5(9кл)
10 класс	1	2	2	4	0	0
Высшее учебное заведение	3	6	3	1	1	9(11кл)
Работают	0	0	0	0	0	0